

## FICHE PRATIQUE

**Cartes** 1/25000 IGN - 2043 O

### Distance et durée

Aller et retour à partir de Pujaudran :  
11 km/ 2h45 ou 8 km / 2 h

### Parkings

Place de l'Abbé Pierre (Eglise)

Place de la Mairie

**Balisage** : Jaune -

### A voir sur le parcours :

**Le Château de Lartus** : de style napoléonien construit en 1850, ayant appartenu à Victor Capoul, ténor réputé fin du XIX siècle, dont le caveau se trouve au cimetière de Pujaudran.

**Le Moulin de Chaü** : en activité jusqu'en 1934 et restauré dans les années 1960.

En 1854 Pujaudran avait 4 moulins, 2 furent démolis en 1910.

**Porte du parc de l'ancien château de Lias**

Sur la place du village de Lias

## Nos conseils

**Nature propre** : emportez un sac poubelle, afin de ramener vos détritux.

Ne vous écartez pas du chemin balisé.

Ne marchez pas dans les cultures.

Ne faites pas de feu.

Respecter la faune et la flore.

Stationnement en campagne : prenez soin de ne pas gêner le passage d'engins agricoles.

### Mise en garde

**En période de chasse**, du 15 août au 28 février, les randonneurs doivent s'assurer qu'il n'y a pas de battues, auprès des Présidents de chasse :

Mr LAPORTE : 06.78.72.03.63

Mr CECCARELLO : 05.62.07.42.96

Il est conseillé de porter une tenue voyante.

## CONTACT

Association Chemins de St Jacques,  
Sentiers de Pujaudran, histoire et mise en  
valeur du patrimoine local

Mairie – 46 avenue Victor Capoul  
32600 Pujaudran.

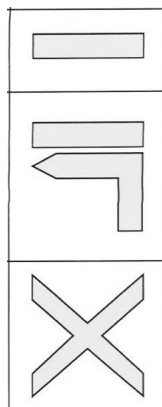
Site de l'Association :

<https://www.chemins-de-st-jacques.org>

### CODE DU BALISAGE

CR : Chemin de Randonnée

*De couleur jaune*



Continuité

Changement de  
direction

Mauvaise  
direction

# PUJAUDRAN

## Circuit n° 8

Circuit pédestre uniquement

### De LIAS

11 km – 2 h 45

8 km – 2 h

Un peu d'histoire



Vous êtes devant la porte de ce qui fut le parc du château de Lias. Ce sont les seuls vestiges de ce domaine qui appartenait à une famille de châtelains de Thil en Haute-Garonne.

Le château fut brûlé pendant la révolution de 1789 puis en partie reconstruit avant un nouvel incendie en 1870, il a été démolé en 1920.

## Descriptif du Circuit de 11 km

Au départ, face à l'église de Pujaudran, suivre l'avenue Victor Capoul, tourner à droite vers le chemin du Midi, juste après le commerce tabac/presse.

Suivre tout droit jusqu'à la rue de l'Aoueilleron, que vous prendrez à gauche.

Après quelques mètres vous pénétrez dans un bois, suivre ce petit chemin jusqu'à la lagune que vous trouverez en face. (1)

Prendre la route empierrée à droite, passez sous le pont de la RN 124. Monter vers le petit bois en passant devant le Château de Lartus poursuivre cette belle allée ombragée en laissant le parc animalier à droite jusqu'au croisement.

Vous pourrez admirer sur la droite le moulin à vent « de Chaü »

Au croisement suivre la route goudronnée à droite sur 200 mètres.

Face au moulin sur la gauche vous trouverez un large chemin de servitude (2)

Ce chemin continu en descente, puis remonte jusqu'à la route de Fontenilles (3)....

**Variante circuit de 8 km : prendre à droite la route sur 200 m et suivre le descriptif (4).**

....Vous suivez la petite route goudronnée en face jusqu'à Lias sur environ 1km500.

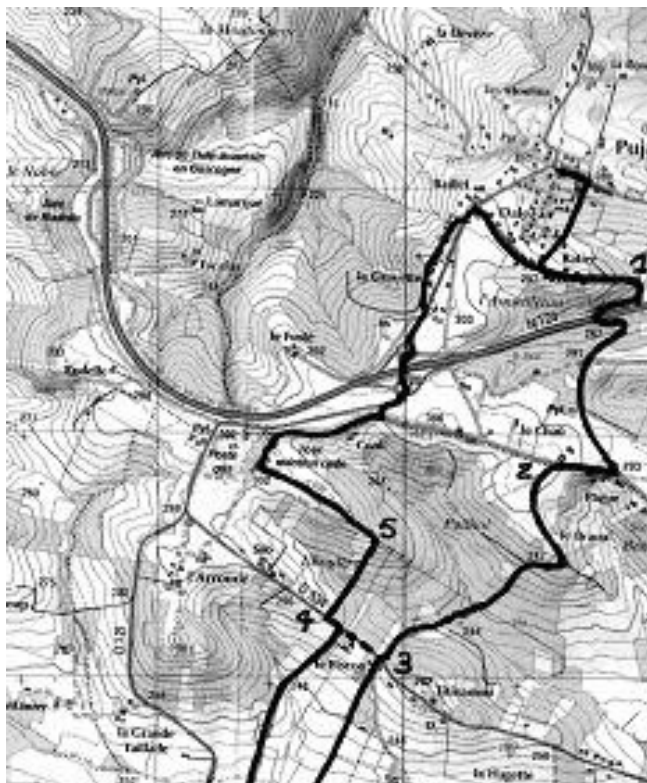
Traverser le village par la droite.

Au niveau de la place où se trouve un calvaire en fonte, vous découvrez la porte de l'ancien château en briques rouges. Prendre le chemin de terre à droite, juste après cette place. Passer le ruisseau et continuer tout droit en suivant le sentier dans le champ cultivé, puis une allée ombragée pour retrouver la route de Fontenilles. Empruntez cette route par la gauche sur environ 50 m.

(4) Sur votre droite prendre le petit sentier dans le bois (chicane). Sortir du bois, prendre le chemin sur la droite en montant,

## CIRCUIT

### De LIAS



### ITINERAIRE de 11 km

Sans difficultés

2h45 hors pauses

Ou variante de 8 km (2h)

Vous arrivez sur une grande allée, (conduite de gaz.) (5)

Suivre cette allée par la gauche, vous débouchez tout près de la Tour de l'aviation civile. Prendre à droite le chemin empierré.

Vous sortez sur la route de St Lys. Ne pas l'emprunter, mais prendre le cheminement derrière la barrière de sécurité

Traverser successivement les 2 ronds-points en restant sur votre droite. Attention pour la traversée des 2 sorties.

Prendre la RD 572 et au panneau indiquant l'avenue de Gascogne, traverser avec une grande prudence la route. Restez sur le bas côté de cette route sur 100 m et quittez là en franchissant le fossé sur la gauche.

Vous retrouvez un magnifique chemin herbeux dit de la Gravette.

Continuer tout droit pour ressortir sur la RD 572 que vous suivrez en serrant à gauche sur une centaine de mètres.

Empruntez dans le tournant l'ancienne route, puis traversez la RD avec prudence et prenez en face le chemin de l'Aoueilleron

Continuer tout droit et tourner à gauche à l'embranchement vers le chemin du Midi.

Après avoir dépassé le terrain de tennis, prendre le petit chemin communal sur votre gauche par les marches en bois, pour déboucher dans la rue du Domaine des coteaux, tourner à droite et retrouvez le centre du village en montant les escaliers en face.